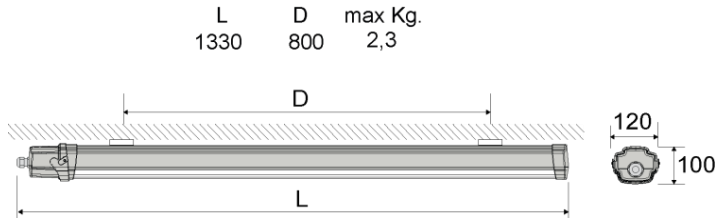


LUMIÈRE DURABLE

Z.I des Ajeux - 72400 La Ferté-Bernard - France
Tél. : +33 (0)2 43 60 40 00 / Fax : +33 (0)2 43 60 40 09

 www.securlite.com

Produit, caractéristiques techniques et fonctionnalités



Kit d'installation standard:

- Vis de verrouillage x2
- Clip de fixation x2
- Kit anti-vol pour clip de fixation x2
- Bouchon d'étanchéité x1

Caractéristiques générales:

Tension nominale: 220 - 240V AC – 50 / 60 Hz
Plage de tension d'entrée: 198V – 264V AC
Classe de protection: II
Indice de protection: IP66 / IP69K
Indice de résistance aux chocs mécaniques: IK10 / 20j

Source lumineuse :

Module LED.
Ce produit contient une source lumineuse de classe d'efficacité énergétique C.

Puissance(s): Se reporter à l'étiquette produit

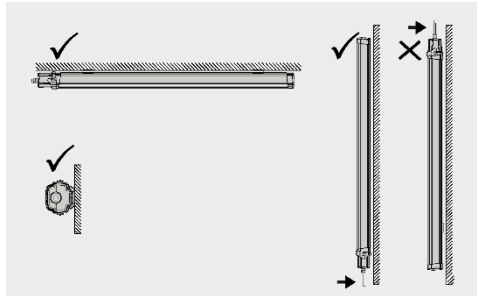
Référence(s): Se reporter à l'étiquette produit

- > Réf. générique: 78xxx00 sans détection (se reporter à cette notice)
- > Réf. avec terminaison optionnelle (se reporter à la notice complémentaire) :
 - > 78xxx10 avec détection access (non chainable)
 - > 78xxx11 avec détection
 - > 78xxx16 avec détection Pro + radio-pilotage
 - > 78xxx21 gradable DALI + switch dimming

Autre(s) référence(s) avec option(s):


- > Se reporter aux notices complémentaires.


Conditions d'utilisation



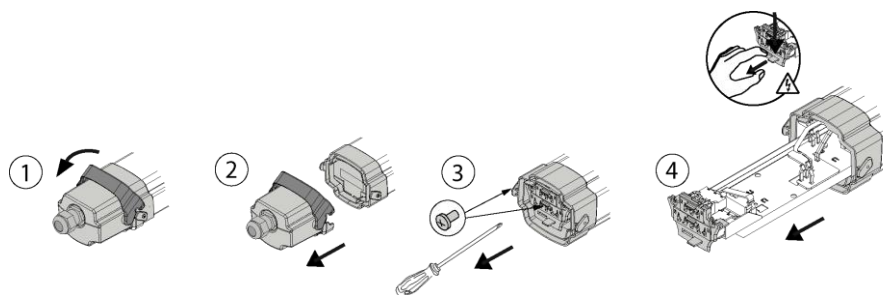
Montage / Installation

 Le montage et l'installation doit être fait par un installateur professionnel en respectant les normes d'installation en vigueur.

 Couper l'alimentation avant la pose et le branchement.

 Attention, risque de chocs ESD sur les LEDs.

Ouverture / préparation du luminaire :



1 – Déclipser le levier de verrouillage.

2 – Désolidariser l'embout d'alimentation.

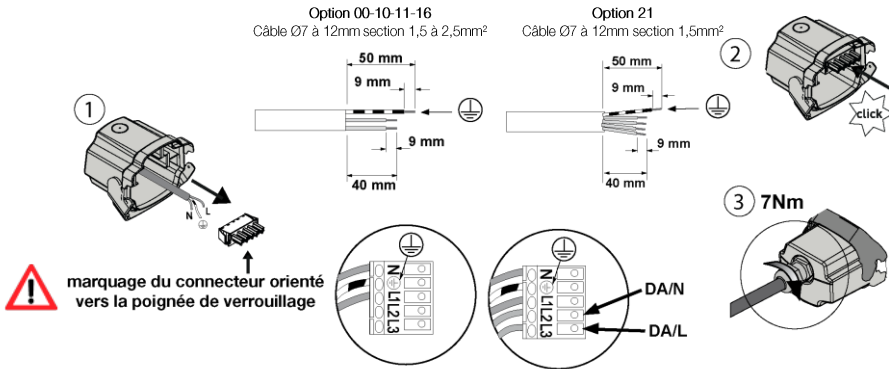
Etapes 3 & 4 pour version 784xxx10 et 784xxx11 uniquement :

3 – Pour procéder aux réglages du détecteur, dévisser partiellement les 2 vis de maintien de la platine.

4 – Appuyer sur le levier, sortir la platine.

Montage / Installation (suite)

Raccordement électrique (Réf. générique 78xxxxx) :

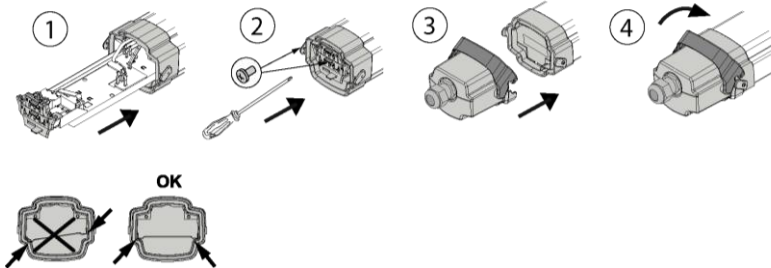


Afin de garantir l'étanchéité du luminaire l'utilisation du presse-étoupe est impérative. Utiliser un câble de type U1000R2V 1.5mm² (préconisé pour le respect de l'étanchéité).

Le câble devra être dénudé selon schémas. Respecter la polarité.

- Pour autres cas, se reporter aux notices particulières pour raccordement.

Fermeture du luminaire :



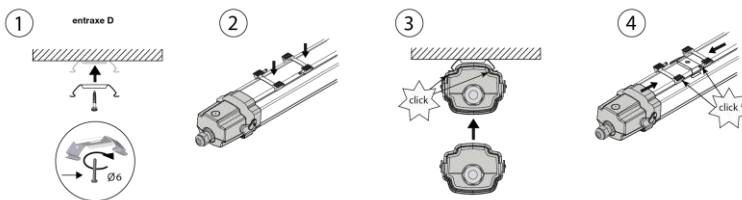
Etapes 1 & 2 pour version 784xxx10 et 784xxx11 uniquement :

- 1 – Insérer la platine (respecter le positionnement de la platine selon schéma).
- 2 – Visser les vis de blocages de la platine.
- 3 – Connecter l'embout d'alimentation.
- 4 – Verrouiller le levier.

Pour la fixation du luminaire, utiliser des chevilles adaptées au type de paroi pour avoir une résistance optimale à l'arrachement. Les vis et chevilles ne sont pas fournies avec le luminaire.

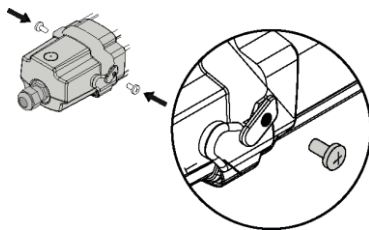
Fixation :

Pour un montage mural horizontal, il est obligatoire d'installer les clips de verrouillage.



- 1 – Fixer les supports métalliques suivant entraxe D.
- 2 – Clipser les supports de verrouillage sur le corps du luminaire afin que les supports métalliques se retrouvent entre les clips de verrouillage cf fig. 4.
- 3 – Clipser le luminaire sur les supports métalliques.
- 4 – Verrouiller les supports de verrouillage.

Kit anti-vol:



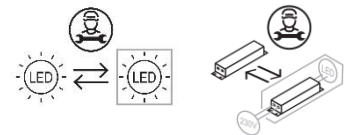
Afin de prévenir de tout risque de vol ou dégradation utilisé les vis anti-voles fournis dans le kit.

Entretien

L'entretien du luminaire se limite à un nettoyage du diffuseur pour une bonne luminosité, nettoyer le diffuseur (luminaire fermé) avec un chiffon humide ou à l'eau savonneuse.

NE PAS UTILISER DE DETERGENT

Maintenance



La source lumineuse et l'appareillage contenus dans ce luminaire ne doivent être remplacés que par le fabricant, son agent de service ou une personne de qualification équivalente.

Recyclabilité



- Toutes les pièces plastiques ou métalliques peuvent être démontées et recyclées dans une filière adaptée.
- Tous les composants électroniques tels que le circuit LED, l'alimentation, etc ... peuvent être démontés et recyclés dans une filière adaptée.

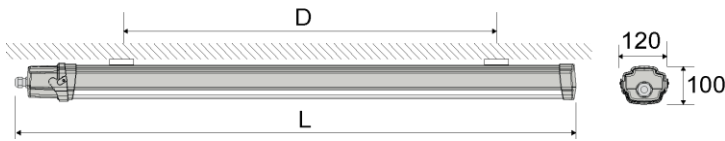
LUMIÈRE DURABLE

Z.I des Ajeux - 72400 La Ferté-Bernard - France
Tél. : +33 (0)2 43 60 40 00 / Fax : +33 (0)2 43 60 40 09

 www.securlite.com

Product technical characteristics and features

L	D	max Kg.
1330	800	2,3



Standard installation kit:

Locking screw x2
Mounting clip x2
Anti-theft kit for fixing clip x2
Sealing plug x1

General characteristics:

Nominal voltage: 220 - 240V AC - 50 / 60 Hz
Input voltage range: 198V - 264V AC
Protection class: II
Protection rating: IP66 / IP69K
Mechanical impact resistance rating: IK10 / 20j

Light source:

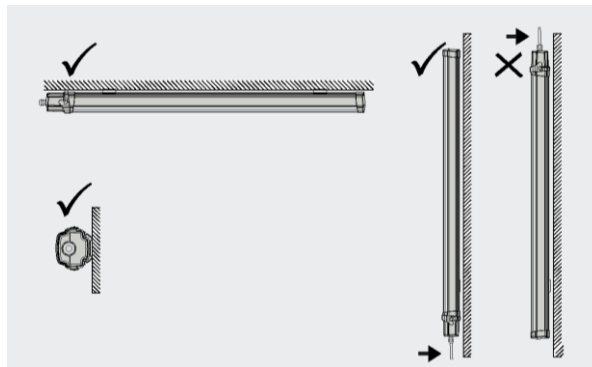
LED modules.
This product contains a light source of energy efficiency class C.

Power(s): as per label product.


Reference(s): as per label product.

- > Standard reference: 78xxx00 no detection (see this instruction)
- > Options regarding the end of product's reference (see specific instructions):
 - > 78xxx10 with access detection (non chainable)
 - > 78xxx12 with detection
 - > 78xxx16 with Pro detection + radio control
 - > 78xxx21 DALI dimmable + switch dimming


Conditions of use



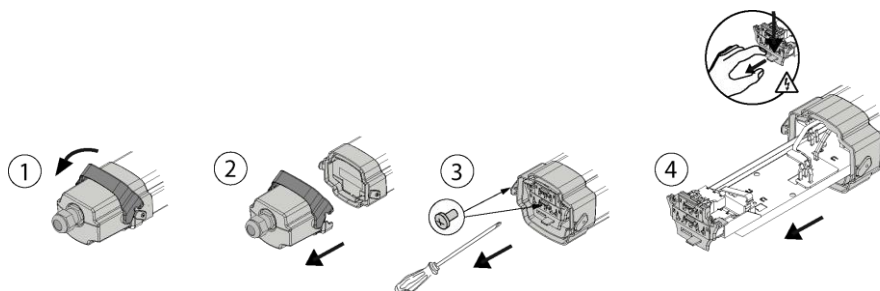
Mounting / Installation

 **Fitting & installation must be carried out by a professional installer in accordance with current installation standards.**

 **Isolate the power before fitting and connecting up.**

 **Warning! Versions using LEDs are susceptible to ESD (electrostatic discharge).**

Opening the luminaire :



1 - Unclip the locking lever.

2 - Remove the power end cap.

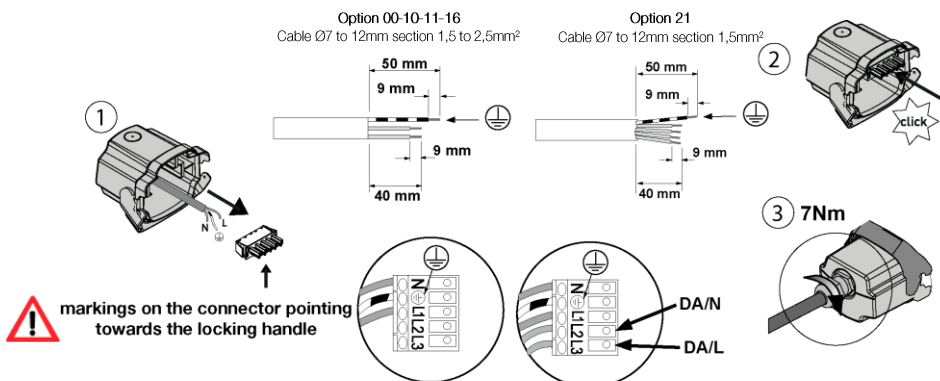
Steps 3 & 4 for 784xxx10 et 784xxx11 version only :

3 - To adjust the detector, partially unscrew the 2 screws holding the circuit board in place.

4 - Press the lever, remove the geartray.

Mounting / Installation

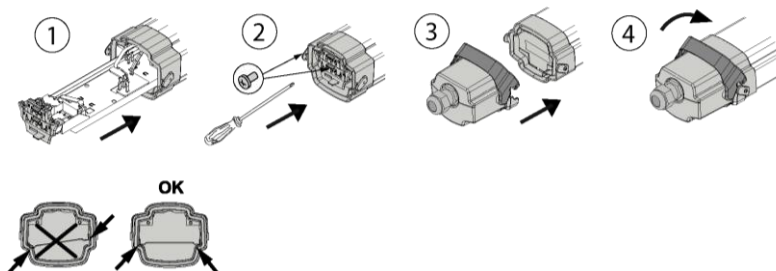
Electrical connection (Standard reference 78xxxxx):



In order to ensure the luminaire is sealed, it is vital to use the cable glands.
Use 1.5 mm² U1000R2V type cable (recommended to maintain sealing).

The cable must be prepared as per the diagrams.
➤ For other cases, refer to the specific instructions for connection.

Closing the luminaire:

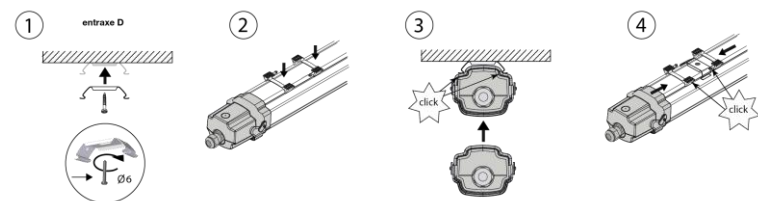


Steps 1 & 2 for 784xxx10 et 784xxx11 version only:

- 1 - Insert the geartray (make sure that the geartray is positioned as shown in the diagram).
- 2 - Screw the geartray's locking screws.
- 3 - Connect the power end cap.
- 4 - Lock the lever.

For mounting the luminaire, use fixing plugs suitable for the type of substrate, in order to achieve optimum rip-out resistance. The screws and plugs are not supplied with the luminaire.

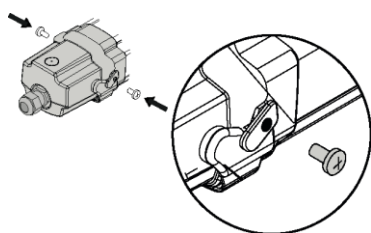
Fixing:



With horizontal wall mounting, the locking clips must be compulsorily installed.

- 1 - Fix the metal brackets according to centre distance D.
- 2 - Clip the locking brackets onto the body of the luminaire so that the metal brackets are between the locking clips (see fig. 4).
- 3 - Clip the luminaire onto the metal brackets.
- 4 - Lock the brackets on the metal bracket.

Anti-theft kit:



To prevent theft or damage, use the screws anti-theft supplied in the kit.

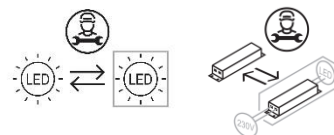
Cleaning

Cleaning of the luminaire is limited to cleaning the diffuser for proper light output. Clean the diffuser (with the luminaire closed) using a damp cloth or with soapy water.



DO NOT USE DETERGENT

Maintenance



The light source and the control gear contained in this luminaire must only be replaced by the manufacturer or his service agent or a similar qualified person.

Recyclability



- All the plastic or metal components can be dismantled and recycled via appropriate facilities.
- All the electronic components such as the LED circuit, power supply, etc. can be dismantled and recycled via appropriate facilities.