

CASEMATE

Protection universelle de blocs
de secours pour parkings
et lieux publics.



BVCert. 6037554

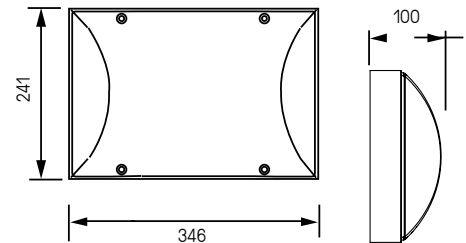




CARACTÉRISTIQUES :

- Protection universelle de blocs de secours
- Structure en acier traitée anticorrosion laquée blanche
- Diffuseur en polycarbonate cristal contreventé de forte épaisseur
- Réflecteur interne souple
- S'adapte aux dimensions des différents blocs autonomes et luminaires pour source centralisée
- Vis antivandales inox
- RAL 9003 ○

ABAKX	LDE 400 LDE DBR LDE 10 LDE 50 LDE DUAL
ABB (KAUFEL)	BRIO ECO 3 BRIO + BRIO PRIMO 3 PRIMO +
EATON (LUMINOX)	LUM16179 LUM16025
LEGRAND	625 25 / 50 / 60 625 26 / 52 (Casemate 120)
URA	110 000 118 218 V / 219 V 111 013 V 113 218 V 112 013 V
ZEMPER	Toledo Xena flat Venus



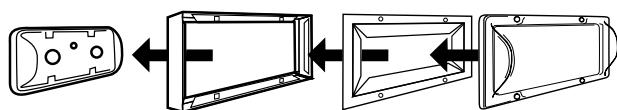
Autres modèles de blocs et de luminaires LSC : nous consulter.
Tous les produits et noms cités sont des marques de leurs propriétaires respectifs.

Désignation	Code
Casemate	9801 0001
Casemate hauteur 120 mm	9801 0002



Outil spécial à commander séparément.
code : 9800 0003

Rapport d'essai LCIE N° 19017020
La protection CASEMATE respecte les caractéristiques photométriques des blocs de secours, conformément aux prescriptions de l'Article 22.16 de la norme NF EN 60598-2-22 de juillet 1992.



Bloc de secours existant sur cloison

L'ouverture dans le fond du Casemate permet de l'installer directement sur le bloc de secours, sans démonter celui-ci !

Réflecteur souple et diffuseur en polycarbonate de forte épaisseur



La protection Casemate protège les blocs de secours existants du marché !

 DÉTAILS



